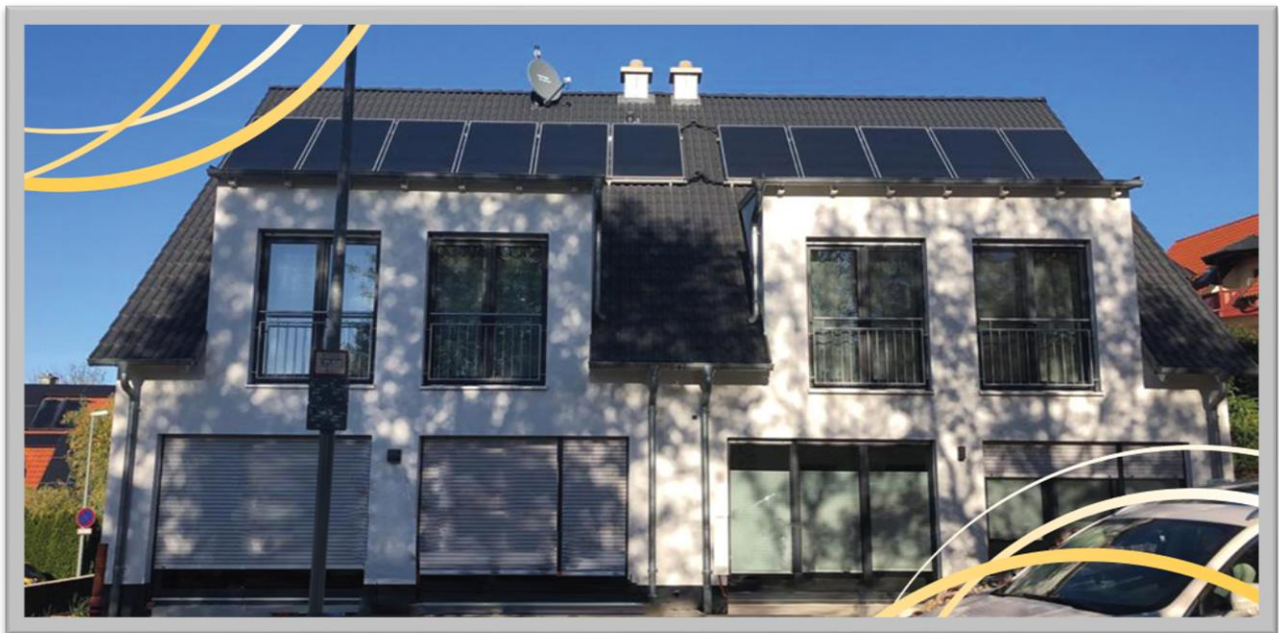


Doppelhaus



Neubau eines Doppelhauses in Leinburg.

BES BuildingEnergySolutions GmbH
Robert-Koch-Str. 50
D-55129 Mainz
Tel.: +49 (0) 6131 25 06 17-0
Fax: +49 (0) 6131 25 06 17-9
E-Mail: info@bes-eu.com
www.bes-eu.com



82% **Regenerativer Anteil am Energiebedarf**

2.488 kg **Einsparung von CO₂-Emissionen / Jahr**

20.554 kWh **Energieeinsparung / Jahr**

Fertigstellung: **Februar 2018**

Gesamtfläche: **326 m² Wohnfläche**

System: **ERS-System mit Wärmepumpe zum Heizen, Kühlen und zur Warmwasserbereitung, Erdsolespeicher in zwei Lagen verlegt, Wand- und Fußbodenheizung und Kühlung mit Registermattensystem**

Besonderheiten: **Kontrollierte Wohnraumbelüftung über Lüftungsregister decken die Lastspitzen des Heiz- und Kühlbedarfs ab.**