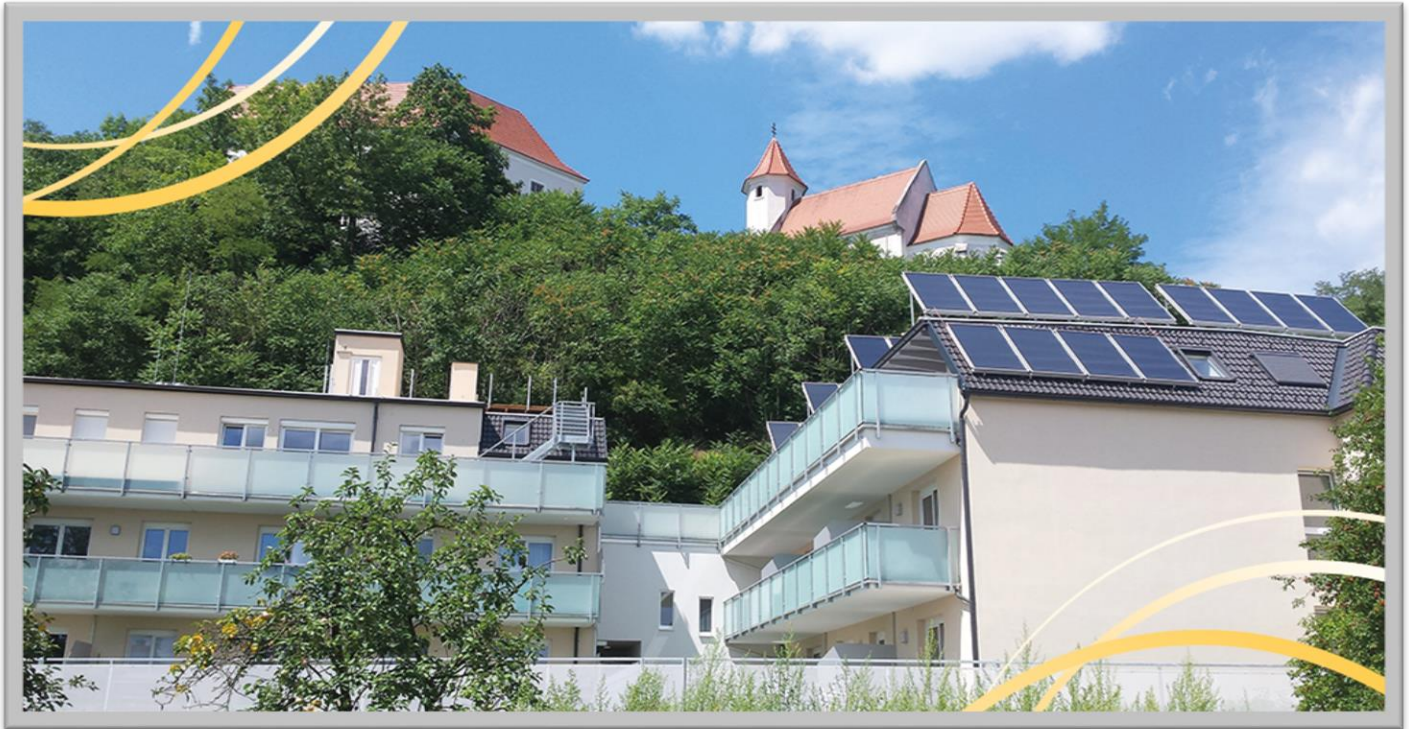


# Mehrfamilienwohnhaus in St. Pölten



## Neubau eines Mehrfamilienhauses in der Schloßbergstraße in St. Pölten.

BES BuildingEnergySolutions GmbH  
Robert-Koch-Str. 50  
D-55129 Mainz  
Tel.: +49 (0) 6131 25 06 17-0  
Fax: +49 (0) 6131 25 06 17-9  
E-Mail: info@bes-eu.com  
www.bes-eu.com



**70%**                      **Regenerativer Anteil am Energiebedarf**  
**31.387 kg**              **Einsparung von CO<sub>2</sub>-Emissionen / Jahr**  
**158.949 kWh**          **Energieeinsparung / Jahr**

**Bauherr:**                      **HEIFU Immobilien GmbH**  
**Fertigstellung:**              **2017**  
**Gesamtfläche:**              **1.817 m<sup>2</sup>**  
**System:**                      **1230 m<sup>2</sup> Erdspelespeicher, 108 m<sup>2</sup> IS-HLK Kollektoren,  
Wärmepumpe 90 kW IS-WP ERS**  
**Besonderheiten:**          **Schaltbares 2- Leiter Energieverteilnetz, 3 Gebäudeteile  
werden über ein Mikronetzbetrieb versorgt und es gibt ein  
dezentrales Brauchwassersystem ohne Zirkulation.**